

# SKYLINE

RESIDENCES

MANTA - ECUADOR

©2023 Maps · Marketing Inmobiliario  
Branding | Diseño Editorial | CGI | Fotografía | Web

Constructora Arroyo y Arroyo  
[www.skyline-manta.com](http://www.skyline-manta.com)



# SKYLINE

RESIDENCES



\*Imágenes sujetas a cambios



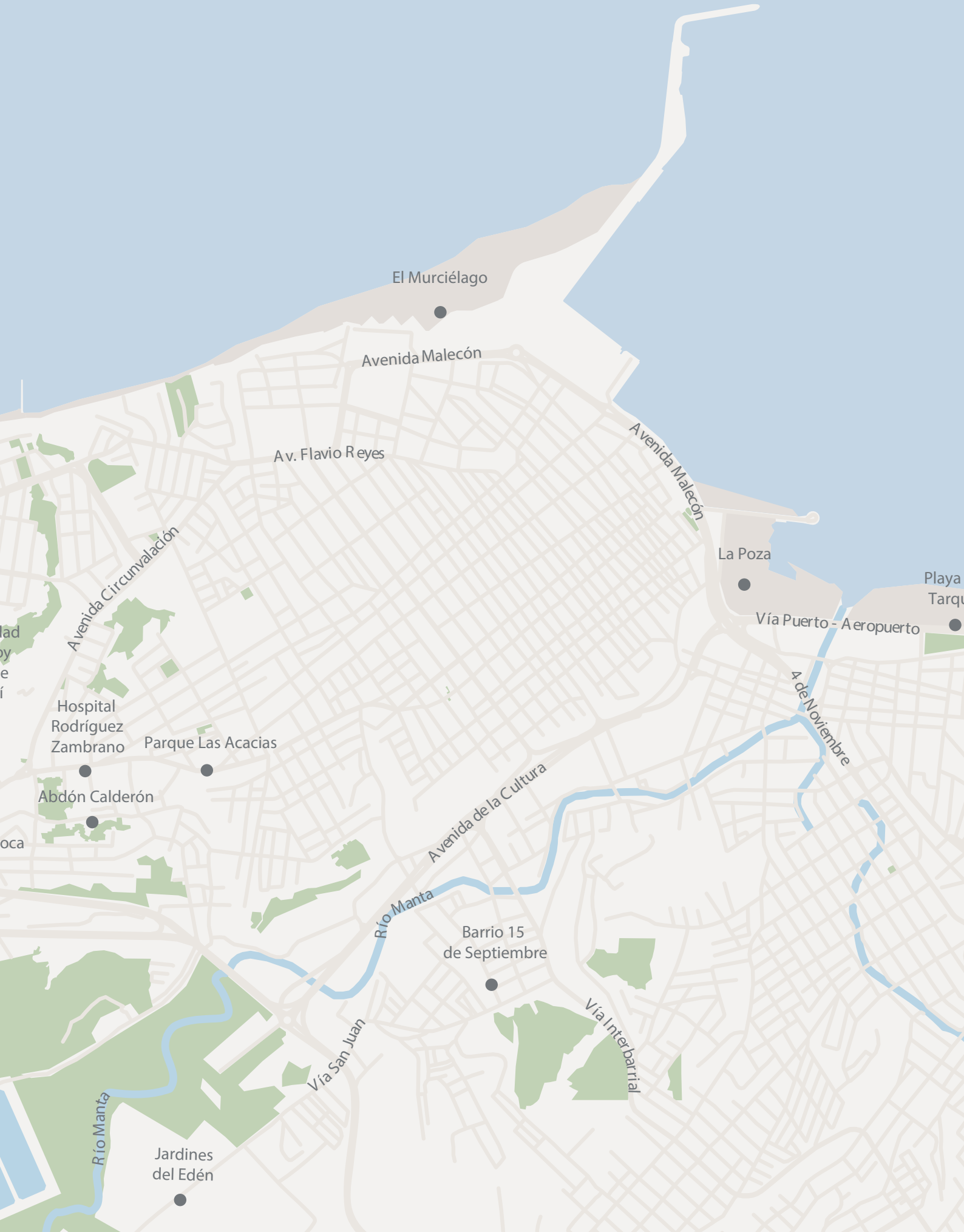
# Manta

Manta, la ciudad de mayor crecimiento del Ecuador, activa, pujante, entretenida. Rankeada como la ciudad de mayor nivel de ocupación hotelera y de renta temporal del Ecuador. Con el más alto crecimiento en plusvalía y la mejor rentabilidad por m2 en inversión y en ingresos pasivos. Skyline sembrando un futuro.

## SKYLINE







El Murciélago

Avenida Malecón

Av. Flavio Reyes

Avenida Malecón

La Poza

Vía Puerto - Aeropuerto

Playa Tarqui

4 de Noviembre

Avenida Circunvalación

Hospital Rodríguez Zambrano

Parque Las Acacias

Abdón Calderón

Avenida de la Cultura

Barrio 15 de Septiembre

Vía Interbarrial

Vía San Juan

Río Manta

Jardines del Edén

# Proyecto

SUITES, LOFTS Y DEPARTAMENTOS

Nuestros departamentos están diseñados pensando en su comodidad y estilo de vida. Cada unidad ha sido cuidadosamente planificada para ofrecer espacios modernos y funcionales, donde podrá disfrutar de una vida relajada y llena de confort.







PROYECTO



\*Imágenes sujetas a cambios

# Lofts





Estos lofts ofrecen una combinación perfecta entre funcionalidad y estilo. La distribución abierta, permite adaptar el espacio según sus necesidades. Desde la sala de estar hasta la cocina y el comedor, cada área ofrece una sensación de armonía y comodidad.



PROYECTO



\*Imágenes sujetas a cambios

# Suites





Las suites te ofrecen vistas cautivadoras del océano. Podrá disfrutar de la brisa marina y observar cómo las olas rompen suavemente en la playa mientras se relaja en su propio refugio privado.

PROYECTO



\*Imágenes sujetas a cambios

# Departamentos





Nuestros departamentos también han sido diseñados pensando en sus necesidades de entretenimiento y relajación. Tome y disfrute un refrescante cóctel mientras contempla la inmensidad del océano.



# Amenities

ÁREAS COMUNALES PARA TODA LA FAMILIA

Nuestro proyecto cuenta con una amplia variedad de amenidades diseñadas para satisfacer sus necesidades y brindar una experiencia de vida inigualable.



\*Imágenes sujetas a cambios

# Lobby

Al ingresar al lobby, será recibido por un ambiente moderno y acogedor que lo invitará a relajarse y disfrutar de la esencia del estilo de vida frente al mar.





\*Imágenes sujetas a cambios

# Piscinas

Imagine comenzar sus mañanas con un refrescante chapuzón en nuestras piscinas, mientras admira el horizonte y siente la brisa marina en su rostro.





\*Imágenes sujetas a cambios

# Gimnasio

Mantenga una rutina de ejercicios en nuestro gimnasio completamente equipado. Disfrute de esta actividad beneficiosa mientras observa las hermosas vistas panorámicas que un proyecto como Skyline ofrece.



## AMENITIES



\*Imágenes sujetas a cambios

# Terraza & Jacuzzi

La terraza ha sido diseñada como un espacio de escape y bienestar, donde podrá desconectarse del bullicio cotidiano y dejarse llevar por la serenidad del entorno. El jacuzzi proporciona un ambiente íntimo y privado para disfrutar de momentos de relajación absoluta.





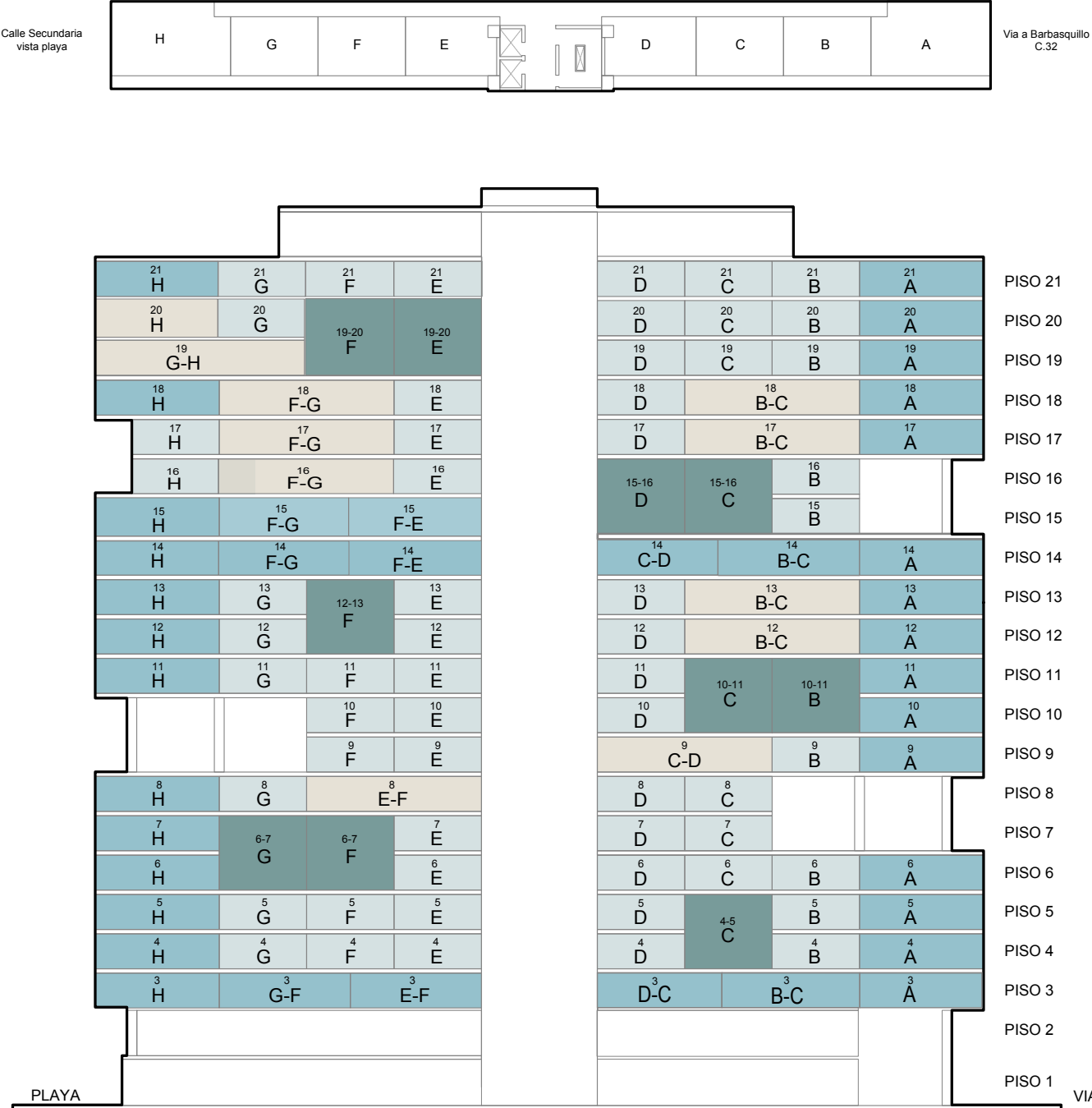


# Unidades

ESPACIOS AMPLIOS E ILUMINADOS

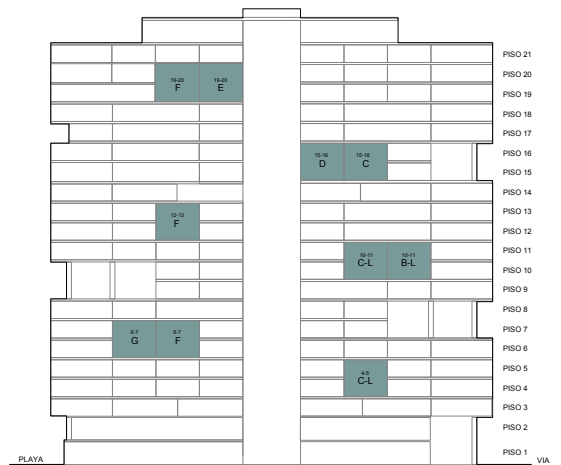
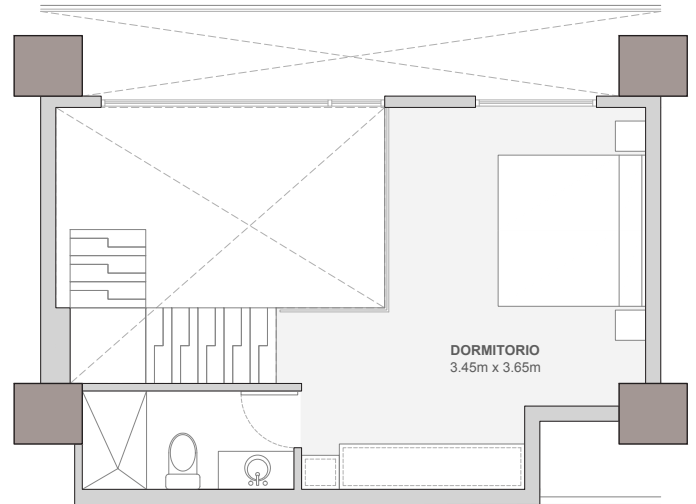
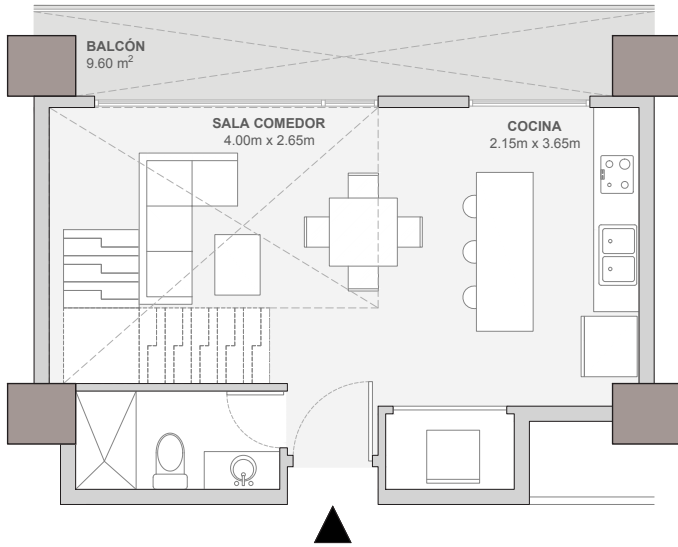
Descubra cada detalle, nuestras unidades, el diseño que mejor se adapte a sus necesidades. Cada rincón ha sido diseñado con la intención de aprovechar al máximo el espacio y la iluminación. Contáctenos hoy mismo y descubra cómo puede hacer de Manta su nuevo hogar frente al mar.





- 10 - Lofts
- 39 - Departamentos 2 Dormitorios
- 58 - Estudios / Suites
- 10 - Departamentos 3 Dormitorios

# LOFTS



## Lofts

1 Dormitorio  
2 Baños  
Sala  
Comedor  
Cocina  
Lavandería

Parqueadero  
Balcón  
Bodega

ÁREA INTERNA

70,33 m<sup>2</sup>

ÁREA EXTERNA

9,60 m<sup>2</sup>

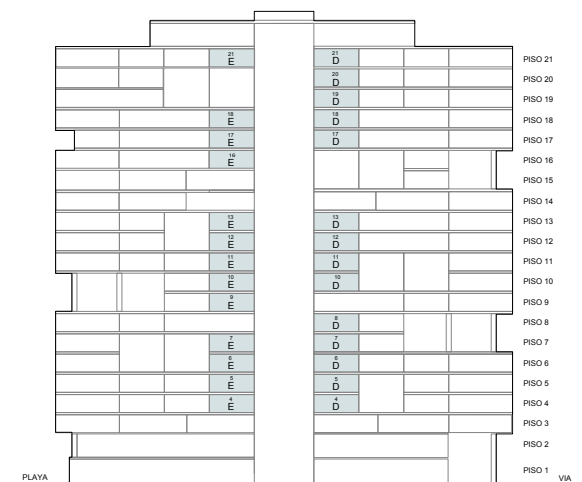
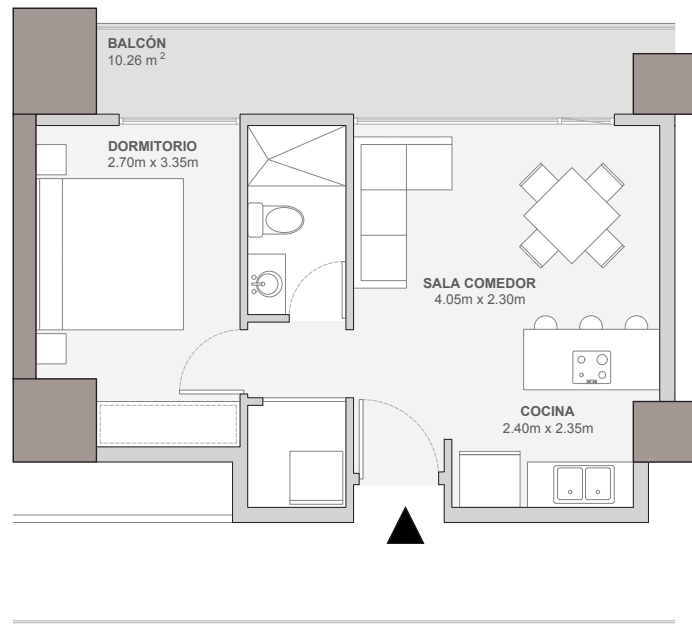
ÁREA TOTAL

79,93 m<sup>2</sup>



# SUITES

## TIPO 1 (E-D)



### Suites

1 Dormitorio  
1 Baño  
Sala Comedor  
Cocina  
Lavandería

Parqueadero  
Balcón  
Bodega

ÁREA INTERNA

45,57 m<sup>2</sup>

ÁREA EXTERNA

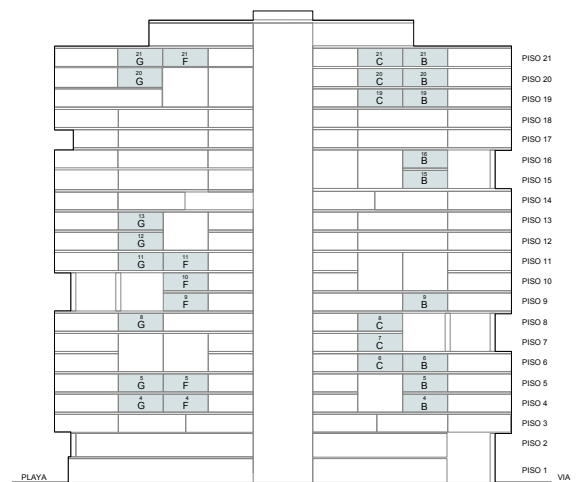
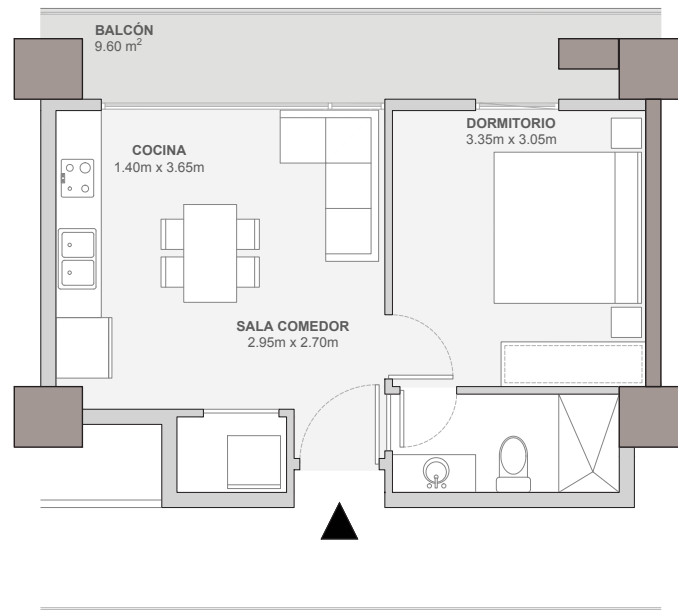
10,26 m<sup>2</sup>

ÁREA TOTAL

55,83 m<sup>2</sup>

# SUITES

## TIPO 2 (B-C-F-G)



## Suites

1 Dormitorio  
1 Baño  
Sala Comedor  
Cocina  
Lavandería

Parqueadero  
Balcón  
Bodega

ÁREA INTERNA

42,11 m<sup>2</sup>

ÁREA EXTERNA

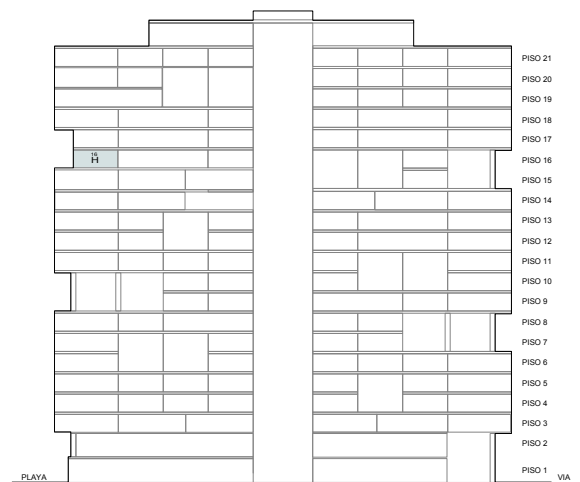
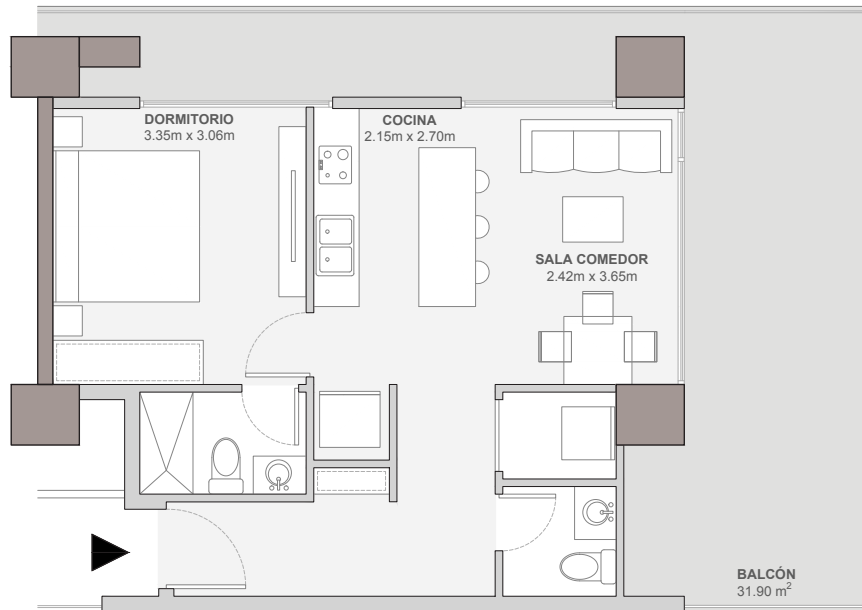
9,60 m<sup>2</sup>

ÁREA TOTAL

51,71 m<sup>2</sup>



# SUITE TIPO 3-A



## Suite 16H

1 Dormitorio  
1 1/2 Baños  
Sala  
Comedor  
Cocina  
Lavandería

Parqueadero  
Balcón  
Bodega

ÁREA INTERNA

53,60 m<sup>2</sup>

ÁREA EXTERNA

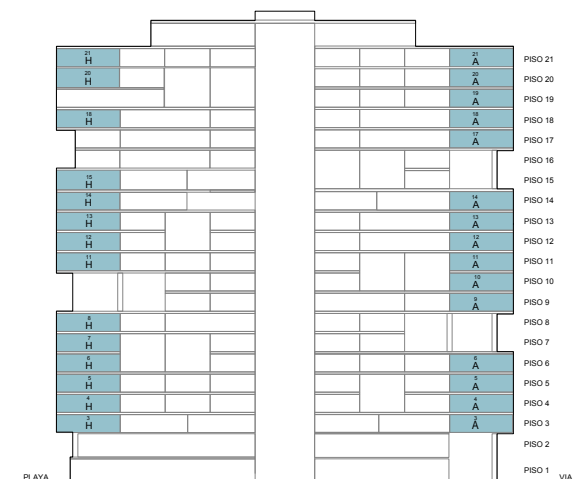
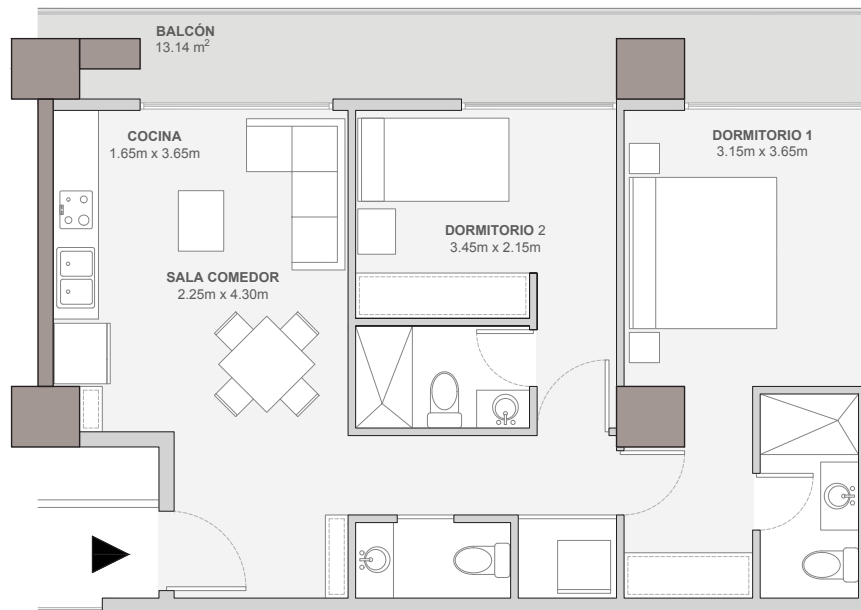
31,90 m<sup>2</sup>

ÁREA TOTAL

85,50 m<sup>2</sup>

# DEPARTAMENTOS

## 2 DORMITORIOS



## 2 Dormitorios

2 Dormitorios  
2 1/2 Baños  
Sala Comedor  
Cocina  
Lavandería

Parqueadero  
Balcón  
Bodega

ÁREA INTERNA

72,85 m<sup>2</sup>

ÁREA EXTERNA

13,14 m<sup>2</sup>

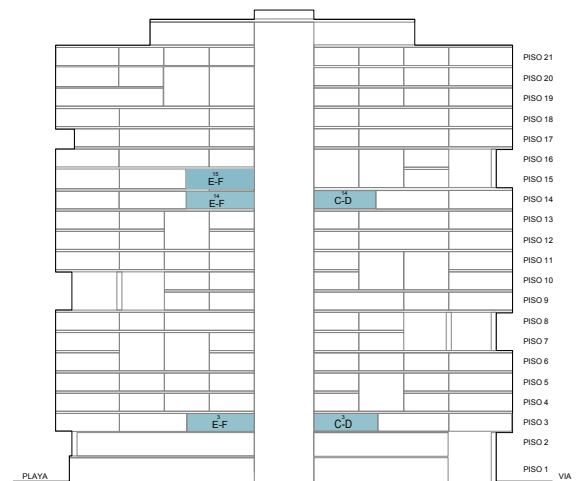
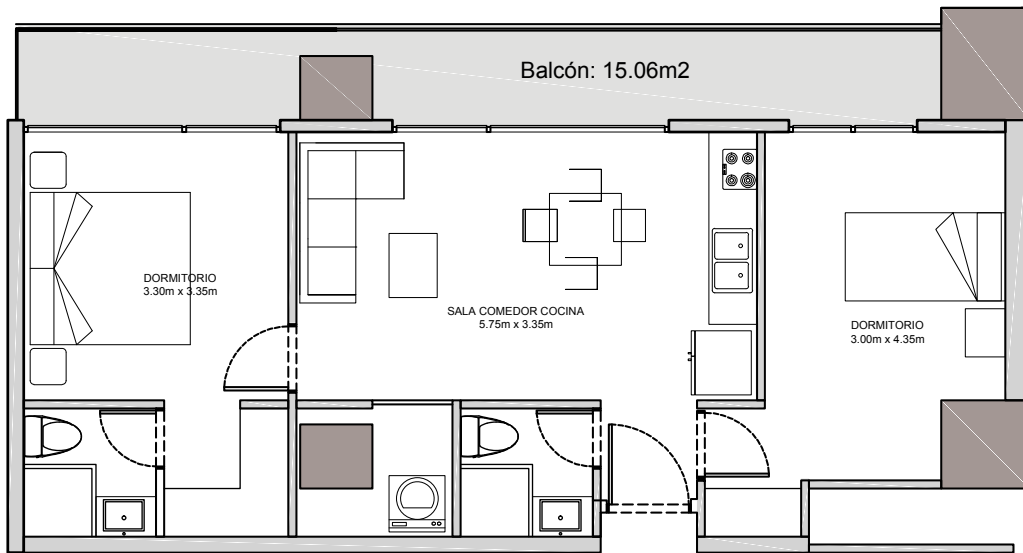
ÁREA TOTAL

85,99 m<sup>2</sup>



# DEPARTAMENTOS

## 2 DORMITORIOS - TIPO 2 (CD-EF)



## 2 Dormitorios

2 Dormitorios  
2 Baños  
Sala  
Comedor  
Cocina  
Lavandería

Parqueadero  
Balcón  
Bodega

ÁREA INTERNA

67,17 m<sup>2</sup>

ÁREA EXTERNA

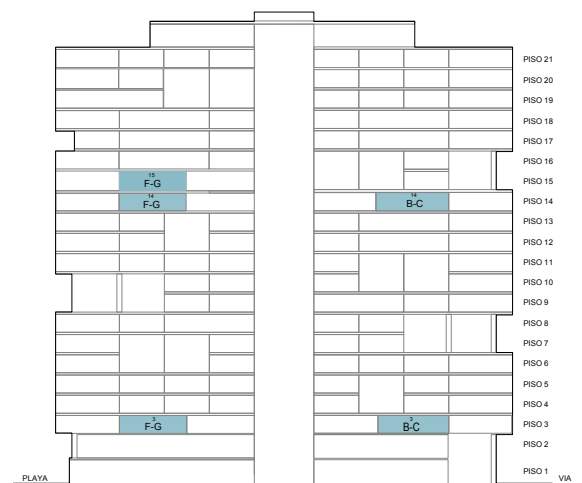
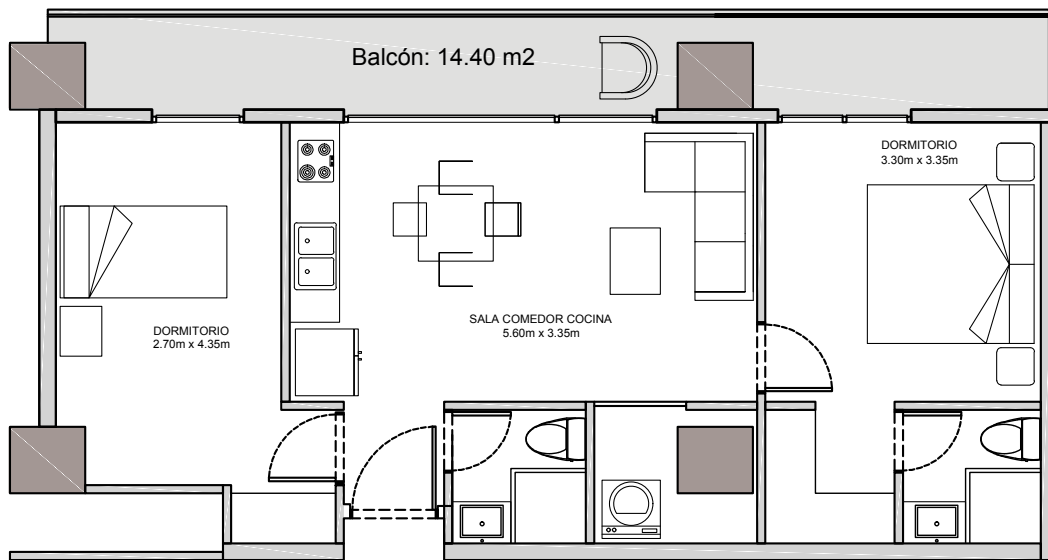
15,06 m<sup>2</sup>

ÁREA TOTAL

82,23 m<sup>2</sup>

# DEPARTAMENTOS

## 2 DORMITORIOS - TIPO 3 (BC-FG)



## 2 Dormitorios

2 Dormitorios  
2 Baños  
Sala  
Comedor  
Cocina  
Lavandería

Parqueadero  
Balcón  
Bodega

ÁREA INTERNA

63,71 m<sup>2</sup>

ÁREA EXTERNA

14,40 m<sup>2</sup>

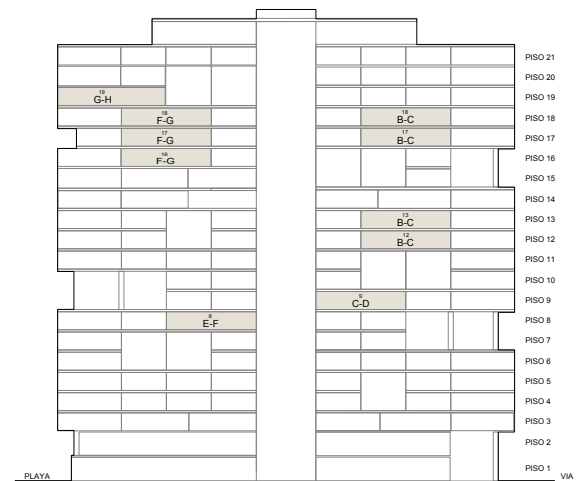
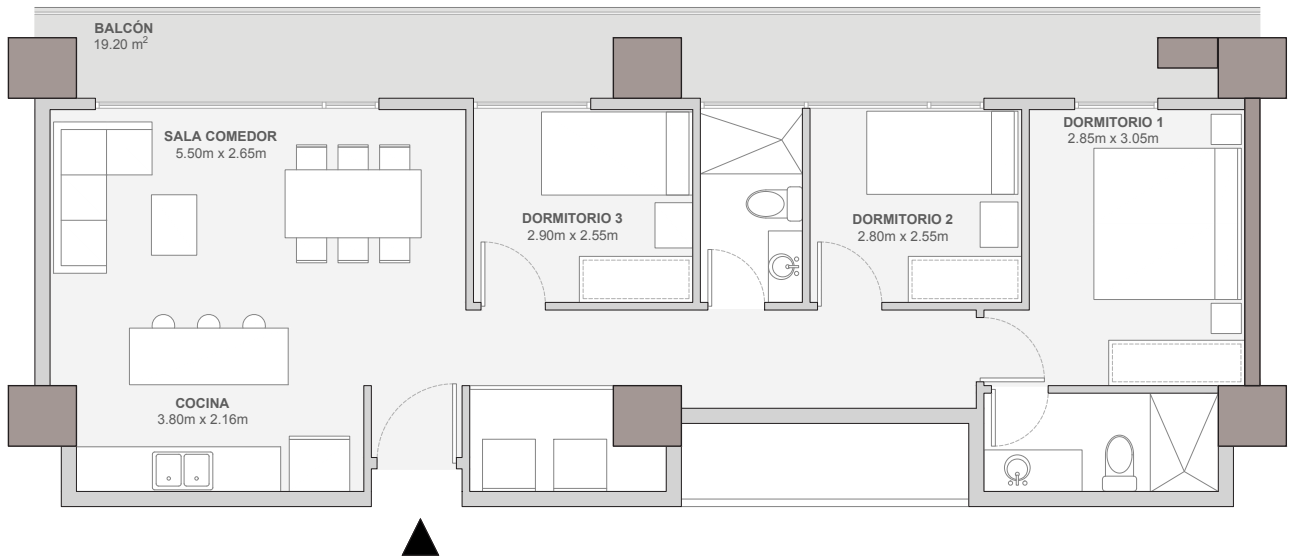
ÁREA TOTAL

78,11 m<sup>2</sup>



# DEPARTAMENTOS

## 3 DORMITORIOS



### 3 Dormitorios

3 Dormitorios  
2 Baños  
Sala Comedor  
Cocina  
Lavandería

Parqueadero  
Balcón  
Bodega

ÁREA INTERNA

85,33 m<sup>2</sup>

ÁREA EXTERNA

19,20 m<sup>2</sup>

ÁREA TOTAL

104,53 m<sup>2</sup>

# Equipamiento

PARA DISFRUTAR DE UNA EXPERIENCIA COMPLETA

Para complementar su experiencia y que sea totalmente placentera, presentamos las especificaciones técnicas. Todo lo que encontrará en Skyline. Nos preocupamos de usted y sus seres queridos. Seguridad, confort y bienestar las 24 horas.





SISTEMA DE DETECCIÓN DE INCENDIOS



GENERADOR DE ELECTRICIDAD



LOBBY DOBLE ALTURA



VALET PARKING



GUARDIANÍA



ELEVADORES



GIMNASIO



SALÓN COMUNAL



PISCINAS



SALA DE NIÑOS



JACUZZI



CCTV



TURCO



PARQUEO VISITAS



BBQ



ELEVADOR DE AUTOS



BUSINESS CENTER



SALA DE ENTRETENIMIENTO



CIRCUITO CERRADO DE TELEVISIÓN



CISTERNA CONTRA INCENDIOS



# SKYLINE

RESIDENCES

---

## SALA DE VENTAS:

Plaza Comercial La Quadra. Piso 2. Oficina 51.

## DIRECCIÓN:

Av. Barbasquillo S/N entre hotel Whyndham y  
La Quadra.

## TELÉFONO:

099 765 9055 / 098 446 8939

## WEB Y CORREO:

[www.skyline-manta.com](http://www.skyline-manta.com)  
[ventas@skyline-manta.com](mailto:ventas@skyline-manta.com)



**ARROYO & ARROYO**  
constructores